

Kälte im Winter

Intention der Einheit: Die Schülerinnen und Schüler untersuchen musikalische Darstellungsmöglichkeiten von Kälte

| Thema und Themenbereich | Inhalte | Handlungsfelder und Tätigkeitsbereiche | Medienkompetenz |
|--|--|---|---|
| Kälte im Winter Themenbereich: Musik und ihre Bedeutung | Wir singen das Lied „Kaltes Leid“ | Aktion: Musik mit der Stimme gestalten Reflexion: Musik mit Bezug auf Text, Programm, Handlung interpretieren | |
| | Wir begleiten das Lied „Kaltes Leid“ auf Stabspielen | Aktion: Musik mit Instrumenten gestalten Reflexion: Musik mit Bezug auf Text, Programm, Handlung interpretieren | In der Übungsphase werden teilweise digitale Instrumente verwendet. |
| | Wir untersuchen einen Ausschnitt der Komposition „Música para un jardín“ von Joaquín Rodrigo (0:34-2:30) | Transposition: Musik in Bilder umsetzen (Methode assoziatives Musikmalen) Rezeption: Musik hören und beschreiben Reflexion: Musik mit Bezug auf Text, Programm, Handlung interpretieren | |
| | Wir erfinden kalte und warme Musik | Aktion: Musik erfinden Reflexion: Musik mit Bezug auf Text, Programm, Handlung interpretieren | |
| | Wir gestalten das Lied „Kaltes Leid“ | Aktion: Musik mit der Stimme und mit Instrumenten gestalten Reflexion: Musik mit Bezug auf Text, Programm, Handlung interpretieren | |

Anhang:

- Lied „Kaltes Leid“
- Differenzierte Begleitungen

Kaltes Leid

Anke Rosbach

Dm C C Dm Dm

Klappernd, schlot-ternd komm ich da-her. Kalt ist es, ich friere so sehr! I - O -

6 C C Dm C Dm

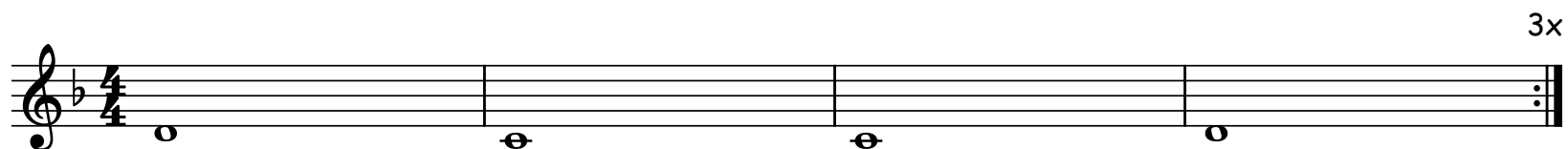
-I - O - I, wie werd ich wie-der warm? nimm mich in dei-nen Arm!

Differenzierte Begleitungen

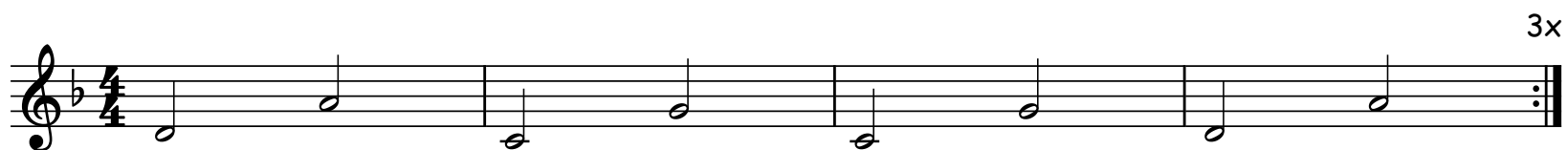
Buchstabennotation

l: d l c l c l d :l

Xylophon 1



Xylophon 2



Glockenspiel/Flöte

