



Seminare des Bildungszentrums für Natur, Umwelt und ländliche Räume des Landes Schleswig-Holstein

Für Lehrkräfte anerkannte Fortbildungen in 2025



Foto: iAdobeStock

Seminar-Nr.
2025-150–2025-155

Regionale BNE-Netzwerktreffen

In sechs regionalen BNE-Netzwerken kommen Praktikerinnen und Praktiker sowie Interessierte zusammen und tauschen sich regelmäßig über ihre Arbeit aus. Diese regionalen BNE-Netzwerktreffen finden in den Regionen Nord, Mitte, Westküste, Süd-West, Ost und Süd-Ost zwei Mal pro Jahr statt.



www.BNE-in-SH.de

Aktuelle Termine und Veranstaltungsorte unter
www.BNE-in-SH.de



Foto: Stefan Polte

Seminar-Nr. 2025-03
Dienstag, 18. Februar 2025

Christian-Albrechts-Universität,
Kiel

Welche Landwirtschaft brauchen wir zukünftig für mehr Biodiversität und Klimaanpassung?

In einer Vortragsveranstaltung mit zwei Protagonisten (Prof. Friedhelm Taube, und Prof. Sebastian Lakner) soll dialogisch herausgearbeitet werden, wie landwirtschaftliche Bewirtschaftungsformen von Flächen aussehen können, die den Ansprüchen von Biodiversität und Anpassung an den Klimawandel Rechnung tragen und zugleich betriebswirtschaftlich erfolgversprechend sind. Dabei soll ein Blick in die Historie der Landnutzung in ausgewählten Regionen Zugänge eröffnen, für notwendige Dialog- und Transformationsprozesse zu sensibilisieren und zu lernen.



<https://bit.ly/2025-03>

Zukunft kann man lernen – Qualifizierung zur Umsetzung von Bildung für nachhaltige Entwicklung

Die Teilnehmenden lernen das Konzept der nachhaltigen Entwicklung als normative Grundlage von BNE kennen. Sie setzen sich mit Modellen und Strategien nachhaltiger Entwicklung auseinander und wie sie diese für ihre eigenen Bildungsangebote anwenden und umsetzen können. Die Teilnehmenden lernen BNE als ganzheitliches Bildungskonzept sowie seine Charakteristika kennen. Sie reflektieren ihre eigene Haltung und ihr Verständnis von nachhaltiger Entwicklung und Bildung für nachhaltige Entwicklung sowie den bewussten Einsatz dessen in BNE-Lehr-Lernsettings.



Foto: Hamah Bahr

Seminar-Nr. 2025-550 (1-4)
**Dienstag, 18. – Mittwoch,
19. Februar 2025**

Akademie am See
Koppelsberg, Plön



<https://bit.ly/2025-550>

Meeressmüll als Forschungslabor

Meeressmüll verschiedenster Art ist ein wachsendes Problem in allen Weltmeeren, auch in der Nordsee. In dieser Veranstaltung stellen wir das Bildungsprogramm Forschungslabor Meeressmüll vor, in dem verschiedene Aspekte des Themas Meeressmüll erarbeitet werden. Mit unterschiedlichen kleinen Versuchen und einer auf die Auswirkungen von Meeressmüll fokussierten Führung durch das Multimar Wattforum geben wir Anregungen zur Sensibilisierung für das Thema und zur eigenen Bildungsarbeit.



Foto: Alina Claußen/LN.SH

Seminar-Nr. 2025-54
Mittwoch, 19. Februar 2025
Nationalpark-Zentrum
Multimar Wattforum, Tönning



<https://bit.ly/2025-54>



Für Lehrkräfte anerkannte Fortbildungen in 2025



Seminar-Nr. 2025-55
Dienstag, 25. Februar 2025

Bildungszentrum für Natur,
Umwelt und ländliche Räume,
Flintbek

Die Inner Development Goals (IDGs): Nachhaltigkeit kultivieren

Einführung in die IDGs als ein Rahmen für Veränderungen, der von Individuen, Organisationen und Gemeinschaften genutzt werden kann, um eine Kultur der Nachhaltigkeit zu schaffen.

<https://bit.ly/2025-55>



Foto: AdobeStock

Seminar-Nr. 2025-56
**Mittwoch, 26. Februar 2025,
14:00–18:00 Uhr**

Arche Warder, Zentrum für alte
Haus- und Nutztierassen e. V.,
Warder

Biodiversität macht Schule – Workshop zur Entwicklung eines Konzeptes für Lernmodule Biodiversität

Im Rahmen der Bildungsinitiative Biodiversität wird ein neues Lernmodul für die pädagogische Arbeit mit Lerngruppen entwickelt, das in Schulen und außerschulischen Lernorten die biologische Vielfalt in Schleswig-Holstein lebensraumbezogen näherbringt und zum Biodiversitätsschutz anregt. Der Workshop möchte die Kompetenzen der verschiedenen Bildungs- und Naturschutzakteurinnen und -akteure in Schleswig-Holstein bündeln, um gemeinsam ein Konzept für dieses landesweite Bildungsangebot zu entwickeln.

<https://bit.ly/2025-56>



Foto: pixabay

Seminar-Nr. 2025-57
Mittwoch, 5. März 2025

Bildungszentrum für Natur,
Umwelt und ländliche
Räume, Flintbek

Whole Institution Approach – BNE in der Organisationsentwicklung

Der Whole Institution Approach nimmt die (Bildungs-)Institution als ganzes System in den Blick. Wie kann eine Bildung für nachhaltige Entwicklung auf verschiedenen Ebenen implementiert werden? Was bedeutet das für die Organisations- und Personalentwicklung? Die Teilnehmenden lernen den Whole Institution-Ansatz und den Planungszyklus zur Implementierung kennen. Sie setzen sich mit den einzelnen Phasen und Schritten auseinander, um den Whole Institution Approach auf die eigene Organisation anzuwenden.

<https://bit.ly/2025-57>



Foto: Ringstedtenhof

Seminar-Nr. 2025-49
Freitag, 7. März 2025

LANDWEGE e.V. Jugend-Natur-
schutz-Hof Ringstedtenhof,
Lübeck

Förderung von Biodiversität in Schulen und Kindergärten – Von der ökologischen Landwirtschaft lernen

Als BIOLAND-Betrieb haben wir uns der Biodiversität verpflichtet. Viele Maßnahmen, die dafür ergriffen wurden, lassen sich auch auf urbane Räume wie Schul- oder Kitagelände übertragen, die viel Potenzial für mehr Biodiversität haben. Im Seminar wird die Vielfalt erkundet, Wissen zu den Themen naturnahe Freiflächen, regionales Saatgut und die nötige Pflege gezeigt. Es wird ein Praxisbeispiel aus einer Schule vorgestellt, Biodiversität auf dem eigenen Gelände zu erhöhen sowie diese Themen in die Bildungsarbeit einzubinden.

<https://bit.ly/2025-49>





Für Lehrkräfte anerkannte Fortbildungen in 2025

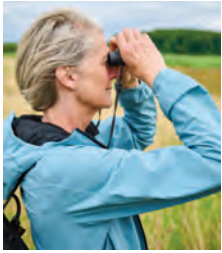


Foto: Stefan Polte

Seminar-Nr. 2025-200-E (1-8)
8. März – Mitte Juli 2025

Bildungszentrum für Natur,
Umwelt und ländliche Räume,
Flintbek sowie verschiedene
Exkursionsziele in Schleswig-
Holstein

bit.ly/2025-200-E_1-8



Feldornithologie: BANU-Qualifizierung Silber 2025

Im Rahmen des Feldornithologie BANU-Qualifizierungskurses Silber stehen das vertiefte Kennenlernen und Unterscheiden der einheimischen Arten und ihrer Geschlechter, insbesondere die Kenntnis der Arten der 150er-BANU-Ornithologie-Artenliste sowie Bestimmungskompetenz und Kenntnisse zur Morphologie, zu Gesängen und Lebensweise der Arten im Fokus. Informationen zu Gefährdung, Schutz, Methodik und Verbreitung runden die Veranstaltungen ab. Grundkenntnisse zu den häufigen und weit verbreiteten Arten werden vorausgesetzt. Die Veranstaltung kann der Vorbereitung zur BANU-Zertifikatsprüfung Ornithologie Silber dienen, die für 2026 geplant ist. Neben den theoretischen Grundlagen bilden mehrstündige Exkursionen in unterschiedliche Lebensräume Schleswig-Holsteins den Schwerpunkt des Kurses.



Foto: Stefan Polte

Seminar-Nr. 2025-200-A (1-10)
10. März – 21. März 2025

Christian-Albrechts-Universität
zu Kiel sowie verschiedene
Exkursionsziele in Schleswig-
Holstein mit Schwerpunkt
im Kieler Raum

<https://bit.ly/2025-200-A>



Feldbotanik: Qualifikation Moose 2025

Der zehn Tage umfassende Mooskurs bietet eine fundierte Einarbeitung in die Kenntnis der heimischen Moose. Das Kennenlernen der morphologischen Vielfalt der Moose, der taxonomischen Gruppen und einheimischen Arten bilden die Schwerpunkte dieser Qualifikation. Der Kurs umfasst Einheiten zur Bestimmung der Arten unter dem Mikroskop wie auch das Kennenlernen der Moose in verschiedenen Lebensräumen im Rahmen von Exkursionen. Darüber hinaus werden in einem praktischen Teil die Kartierung von Moosen im Gelände, die Anlage eines Moosherbars sowie das Biomonitoring mit epiphytischen Moosen vermittelt. Die Veranstaltung schließt mit einem Abschlusstest zur Kenntnis der einheimischen Moose ab. Der Kurs wird in Zusammenarbeit mit dem Botanischen Garten am Botanischen Institut der CAU zu Kiel durchgeführt. Für externe Teilnehmende (nicht Studierende der CAU zu Kiel) erfolgt die Bewerbung und Anmeldung über das BNUR.

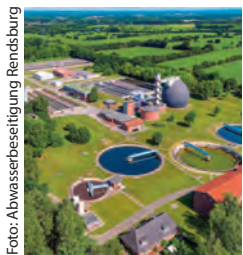


Foto: Abwasserbeseitigung Rendsburg

Seminar-Nr. 2025-06
Mittwoch, 12. März 2025

Hohes Arsenal Rendsburg,
Exkursion zur Kläranlage
Fockbek

<https://bit.ly/2025-06>



Arzneimittel in der Umwelt – Was tun gegen Arzneimittel- rückstände/Spurenstoffe für mehr Wasserschutz?

Arzneimittel sind für unsere Gesundheit unverzichtbar. Jedoch führen ein hoher Verbrauch sowie der oft unkritische Umgang mit ihnen zu einer Zunahme von schädlichen und langlebigen Rückständen in der Umwelt. In Anbetracht einer alternden Bevölkerung besteht Handlungsbedarf. Informiert werden soll über die Belastungssituation von Arzneimittelrückständen bzw. Spurenstoffen in Schleswig-Holstein, neue gesetzliche Regelungen – die EU-Kommunalabwasserrichtlinie – sowie über den Stand der Maßnahmen und die Möglichkeiten neuer Klärverfahren – auch weil Schleswig-Holstein ab 2025 mit einer Pilotanlage Erkenntnisse zur „vierten“ Reinigungsstufe sammelt. Neben der Theorie soll mit dem Besuch des Rendsburger Klärwerkes ein Einblick in die Praxis der Abwasserreinigung vermittelt werden.



Für Lehrkräfte anerkannte Fortbildungen in 2025



Foto: Stefan Polte

Seminar-Nr. 2025-58
Donnerstag, 13. März 2025
ErlebnisWald Trappenkamp

Vom Baum zum Brett – BNE ganz konkret

Holz ist ein nachwachsender, nachhaltig nutzbarer, vielseitig verwendbarer Rohstoff. In der CO₂-Bilanz ist Holz anderen Baustoffen wie Stahl, Zement oder Kunststoff eindeutig überlegen. Gleichwohl gibt es immer wieder Zweifel, wenn es konkret um das Fällen von Bäumen und die Verarbeitung von Rohholz geht. Das praxisorientierte Seminar zeigt die Kriterien von nachhaltiger Holznutzung in einem Vortragsteil und am konkreten Beispiel einer Durchforstung mit praktischer Übung. Weiterhin werden die Holzverarbeitung und die Verwendungsmöglichkeiten für Holz in einem modernen Sägewerk und in einer Holzhandlung demonstriert.

<https://bit.ly/2025-58>



Foto: Stefan Polte

Seminar-Nr. 2025-200-F (1-8)
15. März – 5. September 2025
Bildungszentrum für Natur,
Umwelt und ländliche Räume,
Flintbek und verschiedene
Exkursionsziele in Schleswig-
Holstein

Feldherpetologie Reptilien: BANU-Qualifizierung Silber 2025

Der Feldherpetologie Reptilien BANU-Qualifizierungskurs Silber vermittelt vertiefte Kenntnisse zur einheimischen Reptilienfauna sowie zu ausgewählten nichtheimischen Arten. Im Mittelpunkt steht das Kennenlernen der Arten, ihrer Geschlechter sowie insbesondere der verschiedenen Entwicklungsstadien. Grundkenntnisse zu den heimischen Reptilienarten werden vorausgesetzt. Neben der Artenkenntnis bilden Bestimmungskompetenzen, Kenntnisse zu den Lebensräumen, zur Methodik, zu rechtlichen Aspekten wie auch Methodenkompetenz die Schwerpunkte der Veranstaltungen. Der Kurs kann der Vorbereitung zur BANU-Zertifikatsprüfung Feldherpetologie Reptilien Silber dienen.

bit.ly/2025-200-F_1-8



Foto: Stefan Polte

Seminar-Nr. 2025-59
Montag, 17. März 2025
Nationalpark-Zentrum
Multimar Wattforum,
Tönning

Versteckte Vielfalt – Tierspuren als Bildungsprogramm

Einige Wildtiere kehren in die Ökosysteme zurück, doch viele sind nur schwer zu entdecken. In dieser Veranstaltung stellen wir ein neues Forschungslabor-Programm für Schulklassen zur Watt. Land. Fluss.-Ausstellung im Multimar Wattforum vor, bei welchem anhand von Spuren versteckte Wildtierarten nachgewiesen werden (Trittsiegel, Haarproben, Fotofallen, Federn, Kot ...) – ergänzt durch eine interaktive Forschungstour durch die Ausstellung. Dabei geben wir viele Anregungen für die eigene Bildungsarbeit.

<https://bit.ly/2025-59>



Foto: Stefan Polte

Seminar-Nr. 2025-200-B (1-7)
12. April – 19. Juli 2025
Bildungszentrum für Natur,
Umwelt und ländliche Räume,
Flintbek und verschiedene
Exkursionsziele in Schleswig-
Holstein

Feldbotanik: BANU-Qualifizierung Bronze 2025

Der Feldbotanik BANU-Qualifizierungskurs Bronze vermittelt grundlegende botanische Kenntnisse. Im Mittelpunkt stehen das Kennenlernen und Bestimmen einheimischer Pflanzenarten im blühenden Zustand, insbesondere der Arten der 200er-BANU-Artenliste. Schwerpunkte der sieben Termine sind Exkursionen, Bestimmungsübungen und theoretische Grundlagen zur Morphologie der Pflanzen und zu den häufigsten Pflanzenfamilien. Der Kurs kann der Vorbereitung zur BANU-Zertifikatsprüfung Feldbotanik Bronze dienen.

https://bit.ly/2025-200-B_1-7





Für Lehrkräfte anerkannte Fortbildungen in 2025

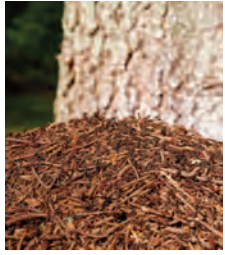


Foto: Stefan Polte

Seminar-Nr. 2025-71
Dienstag, 6. Mai 2025

Burger Waldmuseum, Burg

Ameisen – Ein Erfolgsmodell der Evolution

Ameisen sind wahre Erfolgsinsekten. Es sollen über 10 Billiarden dieser Insekten auf der Welt leben. Derzeit gibt es rund 16.500 entdeckte Ameisenarten, davon leben 119 Arten in Deutschland. Manche Ameisenvölker haben lediglich um die 100 Einzelindividuen, andere bestehen aus mehreren Millionen Tieren. Die größte miteinander verbundene Ameisenkolonie ist über 6.000 Kilometer lang. Einer der Gründe für den Erfolg der Ameisen liegt in sehr gut funktionierenden und hervorragend organisierten Staaten.



<https://bit.ly/2025-71>



Foto: Stefan Polte

Seminar-Nr. 2025-72
Freitag, 9. Mai 2025

Haus der Natur - Cismar

Heimische Landschnecken

Workshop zum Bestimmen und Unterscheiden heimischer Landschnecken, methodische Hinweise (inkl. Sammeln und Dokumentieren), Hinweise auf kritische Gruppen, Kennenlernen der heimischen Arten (Deutschland, Schwerpunkt Norddeutschland).



<https://bit.ly/2025-72>

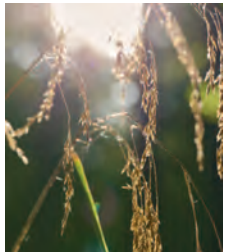


Foto: Stefan Polte

Seminar-Nr. 2025-200-C (1-4)
10. Mai – 28. Juni 2025

Schierensee und Umgebung,
Weißenhäuser Brök und
Umgebung, Dummersdorfer
Ufer

Feldbotanik: BANU-Qualifizierung Silber 2025, Baustein Exkursionen

Die Exkursionen vermitteln vertiefte botanische Kenntnisse im Rahmen von vier ganztägigen Exkursionen auf dem Niveau Feldbotanik BANU-Silber. Im Mittelpunkt stehen das Kennenlernen und Bestimmen einheimischer Pflanzenarten, insbesondere der Arten der 400er-BANU-Artenliste. Mehrere Exkursionen legen dabei einen Fokus auf Gräser und Grasartige. Grundkenntnisse zur Morphologie und Artenkenntnis auf Bronzeniveau sind Voraussetzung zur Teilnahme. Der Kurs kann der Vorbereitung zur BANU-Zertifikatsprüfung Feldbotanik Silber dienen.



https://bit.ly/2025-200-C_1-4



Foto: AdobeStock

Seminar-Nr. 2025-27
Dienstag, 13. Mai 2025

Bildungszentrum für Natur,
Umwelt und ländliche Räume,
Flintbek

Möglichkeiten zur Extremismusprävention und -intervention sowie Demokratieförderung in den ländlichen Räumen Schleswig-Holsteins

Wie kann Demokratie in Deutschland und speziell in Schleswig-Holstein als Gesellschaftsform und Grundlage des Zusammenlebens geschützt, weiter gestaltet und gestärkt werden? Neben den Bundesprogrammen „Demokratie leben!“ und „Zusammenhalt durch Teilhabe“, die Projekte für Demokratie auch speziell in ländlichen und strukturschwachen Regionen fördern, stellen wir Landesprogramme aus Schleswig-Holstein vor. Anhand von Alltagsbeispielen und aktivem Kommunikationstraining wollen wir insbesondere die Praxis in Schleswig-Holstein beleuchten.



https://bit.ly/2025_27



Für Lehrkräfte anerkannte Fortbildungen in 2025



Foto: Stefan Polte

Seminar-Nr. 2025-08
Mittwoch, 14. Mai 2025

Bildungszentrum für Natur,
Umwelt und ländliche Räume,
Flintbek, nachmittags
Exkursion nach Stodthage

<https://bit.ly/2025-08>



Best Practice im Amphibienschutz

Was sieht der Schutz im Hinblick auf die Lebensraumsprüche der Arten und mit Bezug auf das Habitatkomplexkonzept vor? Was sind erprobte Maßnahmen für die Zielarten? Wie sieht ein erfolgreiches dauerhaftes Management aus? Ist Beweidung geeignet oder nicht? Was ist im Hinblick auf Neophyten und andere problematische Pflanzen zu tun?

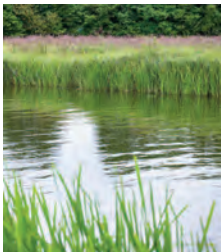


Foto: Stefan Polte

Seminar-Nr. 2025-12
Donnerstag, 15. Mai 2025

Holstenhallen Congress Center,
Neumünster

Anmeldung unter
anmeldung@bnur.landsh.de

25 Jahre Wasserrahmenrichtlinie – ein Erfolgsmodell für unsere Gewässer?

25 Jahre Wasserrahmenrichtlinie sind ein Anlass, um zurückzublicken, wie die Wasserrahmenrichtlinie in Schleswig-Holstein bisher umgesetzt wurde und was für die Gewässer erreicht werden konnte. Dazu werden in entspannter Atmosphäre Verwaltung und Verbände berichten, wie sie die WRRL umsetzen, welche Wünsche sie für die Zukunft haben und vor welchen Herausforderungen der Gewässerschutz in Schleswig-Holstein und Europa steht.

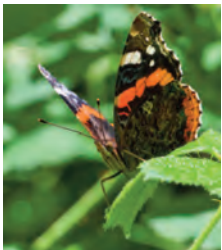


Foto: Stefan Polte

Seminar-Nr. 2025-200-G (1-6)
15. Mai – 11. Juli 2025

Bildungszentrum für Natur,
Umwelt und ländliche
Räume, Flintbek sowie
verschiedene Exkursionsziele
in Schleswig-Holstein

bit.ly/2025-200-G_1-6



Tagfalter und Widderchen: BANU-Qualifizierung Bronze 2025

Im Rahmen des Tagfalter und Widderchen BANU-Qualifizierungskurses Bronze stehen das Kennenlernen und Unterscheiden von in Deutschland einheimischen Arten, insbesondere die Kenntnis der für das Bronze-Zertifikat relevanten 65 Tagfalter- und Widderchen-Arten, Kenntnisse zur Morphologie, zu Biologie, Ökologie sowie Lebensraumkenntnis und Sachkenntnis im Fokus. Schwerpunkte des Kurses bilden neben grundlegenden Theorieeinheiten mehrstündige Exkursionen in unterschiedliche Lebensräume Schleswig-Holsteins.



Foto: Dr. Johanna Paréigis

Seminar-Nr. 2025-61
Dienstag, 20. Mai 2025

Grundschule Eidertal, Molfsee

<https://bit.ly/2025-61>



Gemeinsam draußen sein: Von Demokratie- bildung, Kooperation, Ritualen und Wohlergehen durch Draußenschule und beim Lernen im Freien

Demokratie braucht gute Gemeinschaften. Draußenschule kann Ungleichheiten ausbalancieren und ermöglicht soziale Strukturen, die uns halten und schützen, um draußen wie drinnen wirksam, zukunftsfähig und zufriedienstellend lernen und lehren zu können und dabei gesund zu werden bzw. zu bleiben. Dieser Workshop zeigt Methoden und Rituale, die Gemeinschaft und gleichsam Individualität erlebbar machen, mit Informationen zur Bedeutung von Gemeinschaft und Gefühlen beim Lernen sowie Literatur-Tipps.



Für Lehrkräfte anerkannte Fortbildungen in 2025



Foto: minic

Seminar-Nr. 2025-62
Donnerstag, 22. Mai 2025

Bildungszentrum für Natur,
Umwelt und ländliche Räume,
Flintbek

Inner Work – Dialogspiel für nachhaltige Entwicklung

Inner Work ist ein Dialogspiel für nachhaltige Entwicklung. Die 123 Fragekarten ermöglichen den Spielenden eine Auseinandersetzung mit den 17 Zielen für nachhaltige Entwicklung. Dabei geht es um die eigene Positionierung und den inneren Wandel. Gemeinsam wollen wir das Dialogspiel mit seinen vielfältigen Einsatzmöglichkeiten und Methoden entdecken und Beispiele für die Anwendung in der Bildungsarbeit mit unterschiedlichen Zielgruppen aufzeigen.



<https://bit.ly/2025-62>

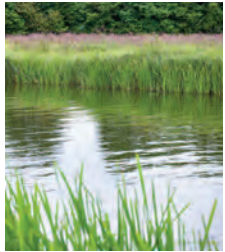


Foto: Stefan Polte

Seminar-Nr. 2025-09
Dienstag, 27. Mai 2025
Gasthof Linde, Windbergen

Umsetzung des Prioritätenkonzeptes FFH-Lebensraumtypen SH: Pfeifengraswiesen

Die Länder sind bis 2030 verpflichtet, Verbesserungen in Bezug auf die Verbreitung, die Flächengröße oder die Habitatqualität der FFH-Lebensräume (LRT) vorzunehmen. Im Prioritätenkonzept des Landes Schleswig-Holstein wurden Vorschläge erarbeitet, wie dies umzusetzen ist. Darüber hinaus drängt die Umsetzung der FFH-Managementpläne. Das Seminar vermittelt wichtige Fachinformationen zur Verbreitung, Pflege, Bewertung und Wiederherstellung von Pfeifengraswiesen (LRT 6410). Ein Schwerpunkt ist die Umsetzungspraxis.



<https://bit.ly/2025-09>

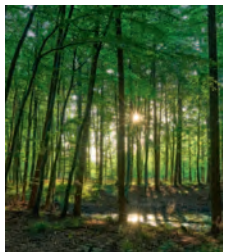


Foto: Stefan Polte

Seminar-Nr. 2025-50
Mittwoch, 28. Mai 2025
Bildungszentrum für Natur,
Umwelt und ländliche Räume,
Flintbek, nachmittags
Exkursion

Naturnahe Waldbewirtschaftung, Lebensraumtypen und Natura 2000

Die Schleswig-Holsteinischen Landesforsten AöR (SHLF) bewirtschaften ihre Wälder nachhaltig, naturnah und multifunktional. Besondere Herausforderungen ergeben sich im Zusammenhang mit Natura 2000 und den Veränderungen des Klimas. Im Seminar sollen indoor theoretische Grundlagen der Waldbewirtschaftung und des Waldnaturschutzes sowie outdoor praktische Umsetzung und Herausforderungen dargestellt und diskutiert werden.



<https://bit.ly/2025-50>



Foto: Stefan Polte

Seminar-Nr. 2025-63
Mittwoch, 11. Juni 2025
Café Mehlbeere, Großenbrode

Natur um uns wahrnehmen, differenzieren und erfassen

Wir möchten etwas für Bienen tun, für Insekten allgemein, für Vögel oder generell die Artenvielfalt fördern, dafür müssen wir aber erst wissen, welche Pflanzen und Tiere vor Ort sind und für wen das Habitat geeignet ist. In diesem Seminar werden einfache Methoden zur Arterfassung vorgestellt und getestet, denn Wahrnehmen, Erkennen und Unterscheiden einzelner Arten sind Voraussetzungen für eine Bestandserfassung und bieten einen guten Anknüpfungspunkt für die Beschäftigung mit den 17 SDGs.



<https://bit.ly/2025-63>



Für Lehrkräfte anerkannte Fortbildungen in 2025

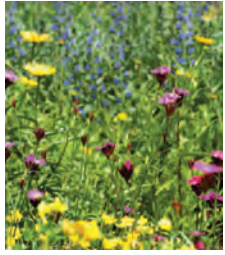


Foto: Stefan Polte

Seminar-Nr. 2025-11
Donnerstag, 12. Juni 2025
Akademie Sankelmark

https://bit.ly/2025_11



Blütenbunt-Insektenreich in Stadt und Land und Schule – Erfahrungen und Praxisbeispiele aus fünf Jahren Projektarbeit

Über 120 ländliche Kommunen und Städte in Schleswig-Holstein haben seit 2020 Flächen in Zusammenarbeit mit dem Projekt insektenfreundlich entwickelt. Schulen, Flächenbetreuende sowie Bürgerinnen und Bürger nutzen die Flächen für Bildung und Citizen Science. Wie kann dies auch in anderen Kommunen gelingen? Die Erfolgsfaktoren und Hemmnisse auf dem Weg zu insektenreichen Flächen, mehr Biodiversität und Artenkenntnissen sollen vorgestellt und mit Praktikerinnen und Praktikern auf ihren Flächen vor Ort diskutiert werden.

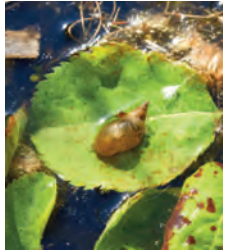


Foto: Stefan Polte

Seminar-Nr. 2025-73
Freitag, 13. Juni 2025
Haus der Natur - Cismar

<https://bit.ly/2025-73>



Heimische Süßwassermollusken

Workshop zum Bestimmen und Unterscheiden heimischer Süßwassermollusken, methodische Hinweise (inkl. Sammeln und Dokumentieren), Hinweise auf kritische Gruppen, Kennenlernen der heimischen Arten (Deutschland, Schwerpunkt Norddeutschland).

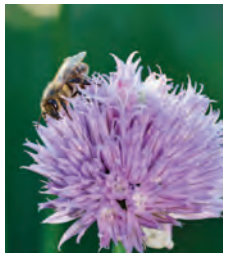


Foto: Stefan Polte

Seminar-Nr. 2025-64
Dienstag, 17. Juni 2025
Sinnesgarten im Bildungszentrum für Natur, Umwelt und ländliche Räume, Flintbek

<https://bit.ly/2025-64>



Blütenzauber-Werkstatt

Jedes Jahr beschenkt uns die Natur mit einer Vielfalt an Farben, Formen und Düften. Sie lädt uns ein, mit allen Sinnen zu genießen und kreativ zu sein. Auf der Grundlage naturpädagogischer Methodik tauchen wir ein in die Fülle der Natur und verarbeiten Naturgaben wie Blüten und Kräuter zu leckeren Speisen, wunderschönen Kunstwerken und heilsamen Ölen.



Foto: Stefan Polte

Seminar-Nr. 2025-74
Donnerstag, 19. Juni 2025
Jugendbildungsstätte, Plön

<https://bit.ly/2025-74>



Insektenfreundliche Naturgärten

Summende und brummende Vielfalt im eigenen Garten zu schaffen, ist gar nicht so schwer. Der Theorie- und Praxistag gibt Einblicke in die Grundzüge der Naturgartenplanung und stellt Arten und Lebensräume vor, die Insekten anziehen. Im Praxisteil besuchen wir den Nutz- und Naturgarten der Familie Heydemann sowie die alte Schlossgärtnerei, in der auch Pflanzen erworben werden können.



Für Lehrkräfte anerkannte Fortbildungen in 2025

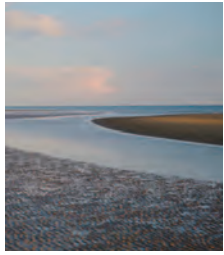


Foto: Stefan Polte

Seminar-Nr. 2025-65
Donnerstag, 19. Juni 2025

Start und Ziel Bahnhof Husum (Fahrradverleih vor Ort). Die Fahrradtour führt zu verschiedenen Orten am Nationalpark Wattenmeer

Einblicke in 40 Jahre Nationalpark Schleswig-Holsteinisches Wattenmeer: Viel erreicht und viel zu tun

Der Nationalpark Schleswig-Holsteinisches Wattenmeer feiert 2025 seinen 40. Geburtstag. Auf dieser Radtour besuchen wir verschiedene Orte am Nationalpark und erleben die Einmaligkeit und Schönheit des Wattenmeeres. Wir erfahren, welche Naturschutzfolge in den letzten vier Jahrzehnten erzielt werden konnten, und diskutieren darüber, welchen Herausforderungen der Naturschutz im Wattenmeer in der Zukunft ausgesetzt sein wird.

<https://bit.ly/2025-65>

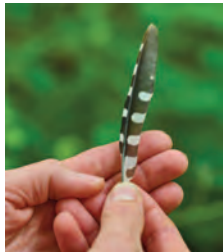


Foto: Stefan Polte

Seminar-Nr. 2025-75
Dienstag, 1. Juli 2025

Bildungszentrum für Natur, Umwelt und ländliche Räume, Flintbek

Federn bestimmen

Federn sind ein Meisterwerk der Natur, ihre Vielfalt an Formen, Funktionen und Farben kennt keine Grenzen. Eine gefundene Feder dem richtigen Vogel zuzuordnen, ist daher nicht so leicht. In einem theoretischen Teil erhalten die Teilnehmenden einen Überblick über die Gefiederkunde sowie typische Merkmale einzelner Federn. Nach der Theorie geht es auf Erkundungstour durch Beispiele aus der Federsammlung, um dann gemeinsam Federn zu bestimmen.

<https://bit.ly/2025-75>

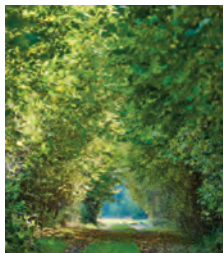


Foto: Stefan Polte

Seminar-Nr. 2025-15
Donnerstag, 3. Juli 2025

Gaststätte Kirchenholz, Rendswühren, Exkursion an einen Knick

Knicks in Schleswig-Holstein

Landwirtschaftliches Fachwissen und freiwillige Engagements haben die schleswig-holsteinischen Knicks bestehen lassen. Sie prägen heute maßgeblich unser Landschaftsbild und bilden ein artenreiches Ökosystem. Vor Kurzem wurde ihre Pflege als Immaterielles Kulturerbe von der Deutschen UNESCO-Kommission bestätigt. Diese Vortragsveranstaltung beschäftigt sich mit der ökologischen Bedeutung des Landschaftselementes und führt die Teilnehmenden auf der anschließenden Exkursion mit dem Knickbotschafter Heiner Staggen hinaus an den Knick selbst.

https://bit.ly/2025_15



Foto: AdobeStock

Seminar-Nr. 2025-66
Donnerstag, 3. Juli 2025

Holstenhallen Congress Center, Neumünster

Landesfachforum Bildung für nachhaltige Entwicklung Schleswig-Holstein (BNE-Forum SH) 2025 – Thema: Ressourcenschutz und BNE

Einmal im Jahr kommen Praktiker:innen, Unterstützer:innen und an Bildung für nachhaltige Entwicklung (BNE) Interessierte zusammen, um sich über Erfahrungen, aktuelle Entwicklungen und Themen auszutauschen. Das BNE-Forum ist der zentrale Treffpunkt, um auch überregional alte und neue Kolleg:innen zu sehen, Kontakte zu knüpfen oder diese wiederzubeleben. Fachliche Inputs werden durch viel Raum für Diskussion und Vernetzung ergänzt.

<https://bit.ly/2025-66>





Für Lehrkräfte anerkannte Fortbildungen in 2025



Foto: Stefan Polte

Seminar-Nr. 2025-51
Montag, 7. Juli 2025

Bildungszentrum für Natur,
Umwelt und ländliche Räume,
Flintbek, nachmittags
Exkursion

<https://bit.ly/2025-51>



Bestimmung von Korbblütlern

Pflanzenarten lassen sich anhand unterschiedlichster Bestimmungsmerkmale voneinander unterscheiden. Besonders die Korbblütler zeigen vielfältige Merkmalskombinationen und sind in einer großen Artenfülle in unseren heimischen Ökosystemen anzutreffen.

Dieser Kurs bietet (Wieder-)Einsteigerinnen und (Wieder-)Einsteigern einen Überblick über die Pflanzenfamilie der Korbblütler sowie ihre typischen Bestimmungsmerkmale und ermöglicht die direkte Anwendung in praktischen Bestimmungsübungen.



Foto: Stefan Polte

Seminar-Nr. 2025-67
Freitag, 11. Juli 2025

Nahe Schellhorn

<https://bit.ly/2025-67>



Die Kraft der Bäume – Bäume erleben, von Bäumen lernen, mit Bäumen Leib und Seele heilen

In einem kleinen, artenreichen Waldstück im östlichen Hügelland werden die biologischen Eigenschaften und die ökologischen Standortbedingungen der einzelnen Bäume vorgestellt. Daneben wollen wir auch ihre Eigenschaften als Heil-, Nutz- und Nahrungspflanzen kennenlernen sowie abschließend ihre Ausstrahlung auf Körper, Seele und Gemüt erleben. Dabei erhalten wir ein Gespür für die Kraft und Wirkungsweise von etwa 15 verschiedenen Baumarten, mit denen wir meditative Entspannung, aber auch Unterstützung von Heilungsprozessen und in persönlichen Krisensituationen erfahren können.

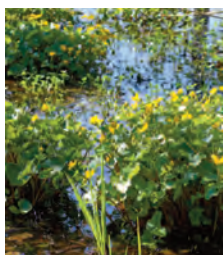


Foto: Stefan Polte

Seminar-Nr. 2025-200-D (1-8)
21. Juli – 14. September 2025

Christian-Albrechts-Universität
zu Kiel, Jugendherberge
Niebüll sowie verschiedene
Exkursionsziele in Schleswig-
Holstein

<https://bit.ly/2025-200-D>



Feldbotanik: Sumpf- und Wasserpflanzen 2025

Im Feldbotanikkurs Sumpf- und Wasserpflanzen stehen das Erkennen und Unterscheiden der in Schleswig-Holstein und Hamburg vorkommenden Arten im Mittelpunkt. Daneben werden aber auch Möglichkeiten und Grenzen der Bioindikation mit Hilfe dieser Arten behandelt und eine Einführung in die Methodik ihrer Erfassung und Dokumentation gegeben. An der Kursdurchführung sind erfahrene Referierende aus der Wissenschaft, des Landesamtes für Umwelt Schleswig-Holstein sowie Akteure aus Planungsbüros beteiligt. Neben theoretischen Grundlagen stehen auch die Bestimmung im Kursraum sowie ein umfangreiches Exkursionsprogramm im Zentrum der Veranstaltung.



Für Lehrkräfte anerkannte Fortbildungen in 2025



Foto: ideefix

Seminar-Nr. 2025-76

Mittwoch, 23. Juli 2025

Kolonistenhof, Neu Duvenstedt

<https://bit.ly/2025-76>



Großer Kräuter-Tag 2025 – bunt.vielfältig.kreativ.

Mit einem bunten Programm rund um die vielfältige Welt der Kräuter laden wir zum großen Kräuter-Tag ein. Eingebettet in das naturnahe Veranstaltungsgelände des Kolonistenhofs in den Hüttener Bergen, zeigen zahlreiche Akteurinnen und Akteure altbewährte und neue Ideen zur Vielfalt, Nützlichkeit und Schönheit unserer Wild- und Küchenkräuter. Workshops, Vorträge, Führungen, Kräutermarkt und vieles mehr bieten spannende Einblicke in die heimischen Wildkräuter, ihre vielfältigen Verwendungsmöglichkeiten und ihre Bedeutung für die biologische Vielfalt. Egal ob leidenschaftliche Kräuterfans oder Naturmenschen, Hobbygärtnerinnen oder Hobbygärtner, Neugierige oder Wissensdurstige – der Kräuter-Tag ist übersät mit kreativen Ideen und spannenden Aktivitäten für alle.



Foto: Stefan Polte

Seminar-Nr. 2025-16

Mittwoch, 23. Juli 2025

Bildungszentrum für Natur,
Umwelt und ländliche Räume,
Flintbek

<https://bit.ly/2025-16>



Nährstoffe in Gewässern Schleswig-Holsteins – Zustand und Maßnahmen

Die Nährstoffbelastung der Gewässer Schleswig-Holsteins ist zu hoch und behindert in vielen Fällen das Erreichen guter Gewässerzustände. Diese Veranstaltung informiert über die Methoden und Ergebnisse der Gewässerüberwachung in Schleswig-Holstein. Aktuelle Modellergebnisse zu Herkunft und Verursachern von Nährstoffeinträgen werden vorgestellt. Lösungen zur Minderung der Nährstoffeinträge aus den Bereichen Abwasser, Landwirtschaft und Stoffrückhaltung werden erläutert und diskutiert.

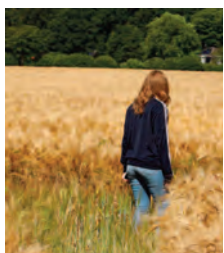


Foto: ideefix

Seminar-Nr. 2025-29

**Mittwoch, 10. September
2025**

Bildungszentrum für Natur,
Umwelt und ländliche Räume,
Flintbek

<https://bit.ly/2025-29>



Zwischen Aufbruch und Rückkehr: Junge Perspektiven in ländlichen Räumen

Diese Veranstaltung lenkt den Blick auf die Lebensrealitäten junger Menschen in ländlichen Gemeinden. Diskutiert wird, was ihnen auf dem Land fehlt und warum sie oft nicht bleiben. Gleichzeitig werden die Faktoren beleuchtet, die sie zurück in ihre Heimatdörfer bringen, sowie die Vorteile des Lebens auf dem Land. Welche Faktoren und Angebote machen das Leben auf dem Land für junge Menschen attraktiv? Welche Herausforderungen und Chancen bietet das Leben auf dem Land?



Foto: Stefan Polte

Seminar-Nr. 2025-17

**Donnerstag, 11. September
2025**

Bildungszentrum für Natur,
Umwelt und ländliche Räume,
Flintbek, nachmittags
Exkursion

<https://bit.ly/2025-17>



Moornetzwerktreffen: Waldmoore als Potenzial für den Klimaschutz

Waldmoore bieten ein ungeahntes Potenzial für den Klimaschutz, denn sie sind weit verbreitet und doch unbeachtet. Sie müssen vernässt werden, um die Artenvielfalt zu schützen bzw. zu erhalten und die Treibhausgasemissionen zu minimieren. Doch welches Klimaschutzpotenzial bieten sie überhaupt? Antworten auf diese Frage erhalten Sie in einem Fachvortrag von Prof. Dr. J. Schrautzer von der Christian-Albrechts-Universität zu Kiel.



Für Lehrkräfte anerkannte Fortbildungen in 2025



Seminar-Nr. 2025-751 (1)
Freitag, 12. September 2025,
9:00–15:00 Uhr

Hohes Arsenal, Rendsburg



https://bit.ly/2025-751_1

3. Dialogplattform „Kurs Natur 2030 – Wege, Schritte und Etappenziele“

Im Rahmen der Umsetzung der Biodiversitätsstrategie findet die 3. Dialogplattform „Kurs Natur 2030 – Wege, Schritte und Etappenziele“ statt. Ziel dieser Veranstaltung ist, gemeinsam mit verschiedenen Akteurinnen und Akteuren sowie der interessierten Öffentlichkeit über die vielfältigen Wege, Schritte und Etappenziele der Biodiversitätsstrategie in Austausch zu kommen, weitere Ideen zu entwickeln sowie Unterstützung, Mitwirkung und Vernetzung zu fördern.



Foto: ideefix

Seminar-Nr. 2025-751
Freitag, 12. September 2025,
9:00–18:00 Uhr

Hohes Arsenal, Rendsburg



<https://bit.ly/2025-751>

3. Dialogplattform „Kurs Natur 2030“ und Herbsttreffen Artenkenntnis

Nutzen Sie den Mehrwert der Verknüpfung von Dialogplattform „Kurs Natur 2030“ und Herbsttreffen Artenkenntnis an diesem Tag, um weitere Bereiche der Biodiversitätsstrategie kennenzulernen, und melden Sie sich unter der Veranstaltungsnummer 2025-751 an. Bei Buchung beider Teile bieten wir einen vergünstigten Teilnahmebeitrag an.



Foto: Stefan Polte

Seminar-Nr. 2025-18
Dienstag, 16. September 2025

Bildungszentrum für Natur,
Umwelt und ländliche Räume,
Flintbek, anschließend
Exkursion (eigene
Anfahrt)



<https://bit.ly/2025-18>

Ergebnisse des FFH-Berichts 2025 für Schleswig-Holstein

Wie geht es Fischotter, Kreuzkröte, Froschkraut und Co.? Wie viel Fläche an Borstgrasrasen, Flachland-Mähwiesen oder Moorwäldern haben wir, wo sind sie in Schleswig-Holstein zu finden und in welchem Erhaltungsgrad liegen sie vor? Zu diesen und ähnlichen Fragen liefert der FFH-Bericht des Landes Antworten. Im Rahmen einer anschließenden Exkursion werden Zahlen und Fakten mit Leben gefüllt.

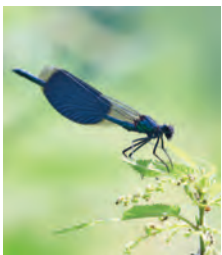


Foto: Stefan Polte

Seminar-Nr. 2025-68
Mittwoch, 17. September 2025

Wildpark Eekholt,
Großenaspe



<https://bit.ly/2025-68>

Biodiversitätsbildung – Wie machen wir das?

Seit 2021 gibt es die Biodiversitätsstrategie für Schleswig-Holstein, in der die Bildung eine starke Bedeutung hat. Wo stehen wir heute? Was hat sich in den letzten Jahren im Bereich Biodiversitätsbildung getan? Welche Ansätze und Methoden gibt es in der Bildung, auch um der zunehmenden Artenkenntnis entgegenzutreten? Wie motivieren wir Menschen, sich zu engagieren und sich für die Natur und ihre Belange einzusetzen? Wie motivieren wir uns selbst?

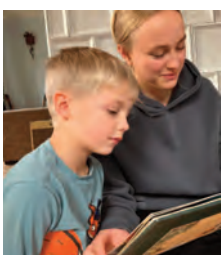


Foto: ideefix

Seminar-Nr. 2025-69
Mittwoch, 24. September 2025, 10:00–14:00 Uhr

Bildungszentrum für Natur,
Umwelt und ländliche Räume,
Flintbek



<https://bit.ly/2025-69>

Erzähl mir vom Leben! – Märchen, Lieder, Bilder und Erfahrungen im Generationendialog

Erzählen verbindet! Auf der Basis von erprobten Projekten mit narrativen Zugängen zu den SDGs spüren wir den Lebensthemen nach, die sich dabei entfalten: Aus welchen Quellen schöpfen wir? Wie verbinden sie sich mit dem Hier und Heute? Welche Perspektiven öffnet das naturbezogene Erzählen in anderen Teilen der Welt? Am Beispiel von Ideen mit dem Kamishibai-Erzähltheater, mit Bilderbüchern, Märchen und Liedern loten wir die Spielarten der Sprache aus, um uns tiefer als Teil der Mitwelt zu begreifen.



Für Lehrkräfte anerkannte Fortbildungen in 2025



Foto: Stefan Polte

Seminar-Nr. 2025-32
**Donnerstag, 16. Oktober
2025**

LK-Halle auf dem Norla-
Gelände, Rendsburg

<https://bit.ly/2025-32>



Landwirtschaftliche Produktion – wie geht das nachhaltig und fair?

Faire Landwirtschaft ist kein ausschließliches Nord-Süd/Süd-Nord-Thema, es ist überall ein sehr relevantes Thema. Welchen Zwängen unterliegen die Landwirtschaft und die Veredelung landwirtschaftlicher Produkte? Wer gibt das Geld für Investitionen mit welchen Erwartungen? Sind die Konsumentinnen und Konsumenten nur Verbrauchende? Welchen Wert haben die natürlichen Lebensgrundlagen und in welcher Bilanz wird dieser verbucht? Die Regionalwert AG HH sucht und findet Antworten, die wir diskutieren wollen.



Foto: Stefan Polte

Seminar-Nr. 2025-500
**Donnerstag, 6. November
2025**

Holstenhallen Congress Center,
Neumünster

Anmeldung unter
anmeldung@bnur.landsh.de

Naturschutztag Schleswig-Holstein 2025

- Fachtagung mit neuen Impulsen und Perspektiven
- Zentrales Dialogforum und Netzwerktreffen des haupt- und ehrenamtlichen Naturschutzes Schleswig-Holstein und darüber hinaus
- Austausch zum Thema mit anderen gesellschaftlichen Gruppen



Foto: Stefan Polte

Seminar-Nr. 2025-22
**Mittwoch, 19. November
2025**

Bildungszentrum für Natur,
Umwelt und ländliche
Räume, Flintbek

<https://bit.ly/2025-22>



Aktuelles aus dem Artenschutz

Die Rahmenbedingungen für den Umgang mit Artenschutzbelangen werden durch Gesetzesänderungen und wissenschaftliche Erkenntnisse beeinflusst. Die Veranstaltung gibt einen Überblick über Änderungen und Entwicklungen in diesem Bereich. Ergänzend werden aktuell relevante Aspekte des landesweiten Artenschutzes (z. B. Schutzprojekte und Umgang mit invasiven Arten) anhand von Fachvorträgen und Praxisbeispielen vertieft. Darüber hinaus wird das landesweite Prioritätenkonzept für FFH-Arten kurz vorgestellt.



Foto: ideefix

Seminar-Nr. 2025-77
**Mittwoch, 26. November
2025**

Holstenhallen Congress Center,
Neumünster

<https://bit.ly/2025-77>



Ernährungsfachtag SH 2025

Dieser besondere, ursprünglich für 2024 geplante Fachtag, dessen Thema nicht an Brisanz und Bedeutung verloren hat, findet nun im November 2025 gemeinsam mit zahlreichen Netzwerkpartnerinnen und -partnern statt. Der Blick soll sich in die Zukunft der Ernährung richten, es werden Impulse zur Ernährungswende, Interaktionsphasen und ein Farmers' Market angeboten. Eingeladen wird rechtzeitig über unsere Verteiler, die Homepage sowie die sozialen Medien. Wenn Sie Interesse haben, an diesem Fachtag mitzuwirken, wenden Sie sich gerne an:
Nicole.Roennspiess@bnur.landsh.de