

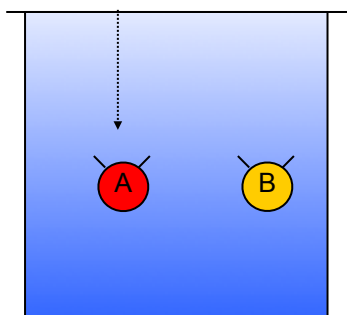
## Spielerbeobachtung beim Spiel 2 gegen 2

**Aufgabenstellung:** Beobachte einen der beiden Spieler und mache immer einen Strich, wenn du eines der beiden Merkmale beobachtest. Schätze abschließend sein Spielverhalten zusammenfassend auf der Skala ein

Beobachter: ..... beobachteter Spieler: .....

Beobachtungsmerkmal:

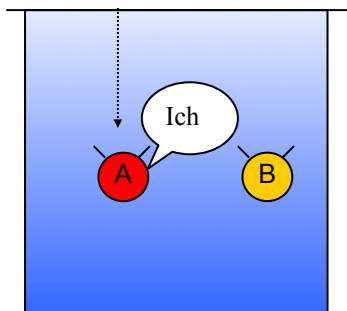
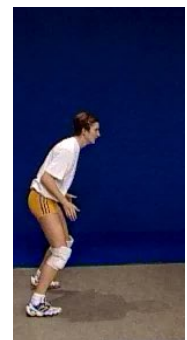
**„Verständigung“ und „aktive Grundstellung“**



**Hat eine aktive Grundstellung beim Erwarten des gegnerischen Balls.**

**Merkmal erkannt**

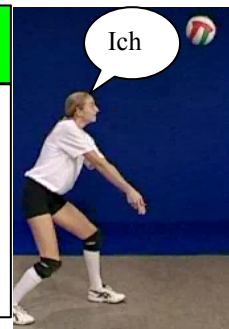
1 2 3 4 5  
gut nicht so gut  
ausgeprägt



**Hat vor dem Spielen des Balles „Ich“ gerufen.**

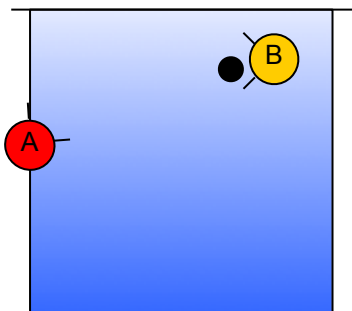
**Merkmal erkannt**

1 2 3 4 5  
gut nicht so gut  
ausgeprägt



Beobachtungsmerkmal:

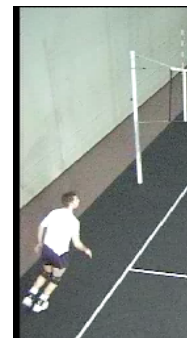
**„Verfügbar machen“ und „Richtungspritschen“**



**Bereitet den Angriff vor („Verfügbar machen“), wenn er selbst nicht stellen muss.**

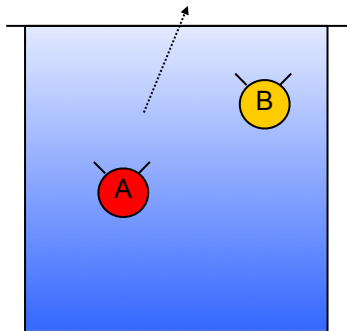
**Merkmal erkannt**

1 2 3 4 5  
gut nicht so gut  
ausgeprägt



# Spielerbeobachtung beim Spiel 2 gegen 2

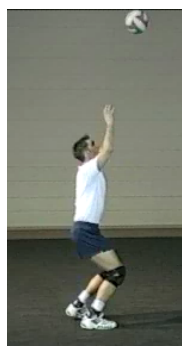
Beobachtungsmerkmal:  
**„Richtungspritschen“ und „Fehler bei welcher Technik“**



<b>Richtungspritschen misslingt (Netz, Aus, andere Fehler)</b>	<b>Merkmal erkannt</b>
	<p>1 2 3 4 5                  sehr oft                      selten</p>

**Fehler passiert beim Zuspiel**

1 2 3 4 5  
 sehr oft                      selten



**Fehler passiert beim Baggern**

1 2 3 4 5  
 sehr oft                      selten

